

# MERCEDES BENZ SLS AMG

## Porteur pour enfants

Référence fournisseur :  
9010082

Référence vendeur :  
- ROC18R



Happy Garden

## Manuel de montage et d'utilisation

Ce manuel contient des consignes de sécurité importantes, les instructions d'assemblage, les règles d'utilisation et d'entretien.

Le véhicule doit être assemblé par un adulte qui a lu et compris les instructions indiquées dans ce manuel.

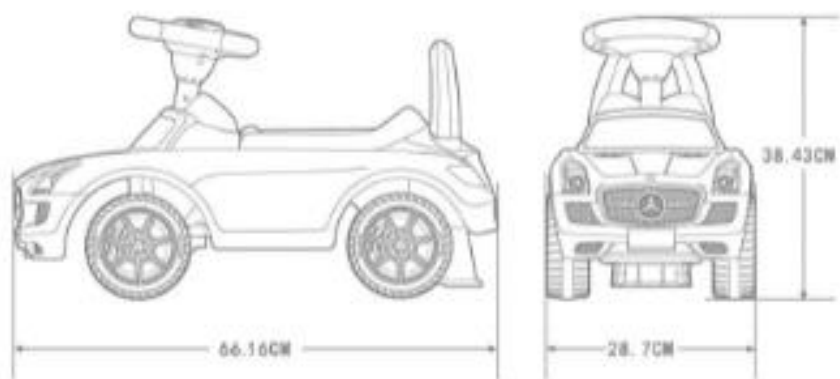
Maintenir le colis hors de portée des enfants et jetez-le de manière responsable une fois le montage terminé (pensez au recyclage).

# SOMMAIRE

- I. INFORMATIONS PRODUIT
- II. LISTE DES PIÈCES
- III. ASSEMBLAGE
- IV. INSTALLATION ET REMPLACEMENT DES PILES
- V. UTILISATION
- VI. AVERTISSEMENTS

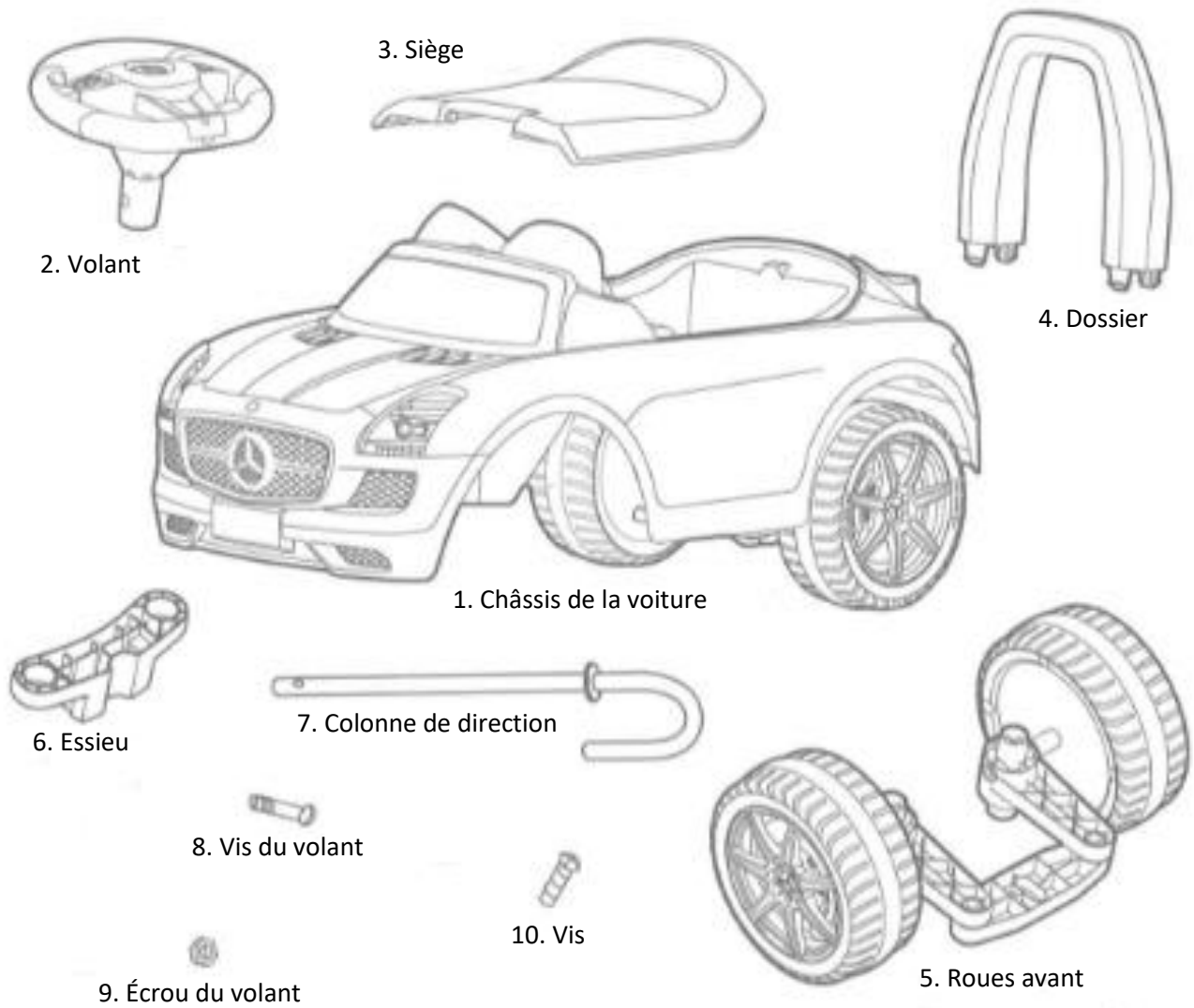
## I. INFORMATIONS PRODUIT

- Ce produit convient à des enfants de 2 à 6 ans et doit être utilisé uniquement sous la surveillance d'un adulte.
- Dimensions du produit : 66.16x28.7x38.43cm

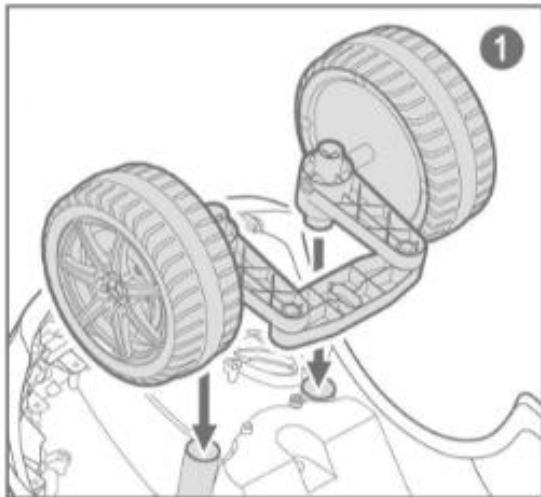


- Poids maximum supporté par le produit : 23kg
- Ce véhicule peut être utilisé lorsque la température ambiante est comprise entre 0 et 40°C.
- Des piles AA 2x1.5V sont nécessaires pour l'utilisation complète du volant (piles non incluses).
- Mercedes Benz et les logo Mercedes Benz sont des marques déposées par Daimler AG et sont utilisées avec l'accord de leur propriétaire.

## II. LISTE DES PIÈCES



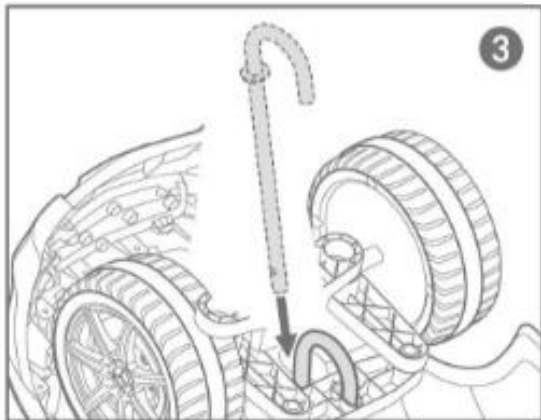
### III. ASSEMBLAGE



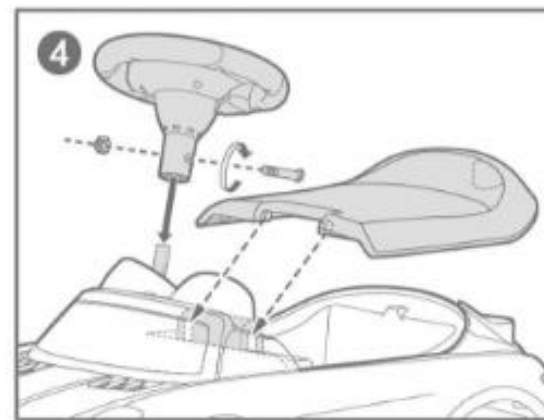
1. Retournez le châssis de la voiture (1.) et insérez les roues avant (5.) dans l'emplacement dédié



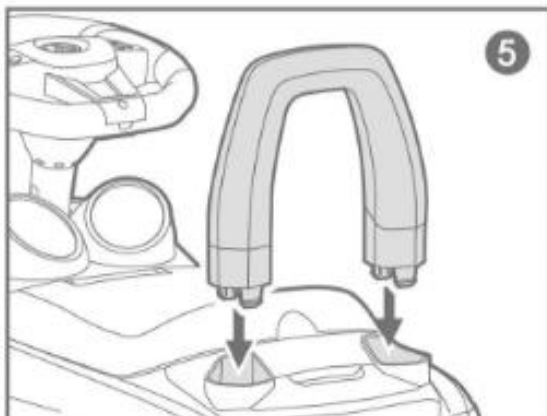
2. Insérez l'essieu (6.) sur les roues avant (5.) comme indiqué sur le schéma et fixez-le à l'aide des vis (10.)



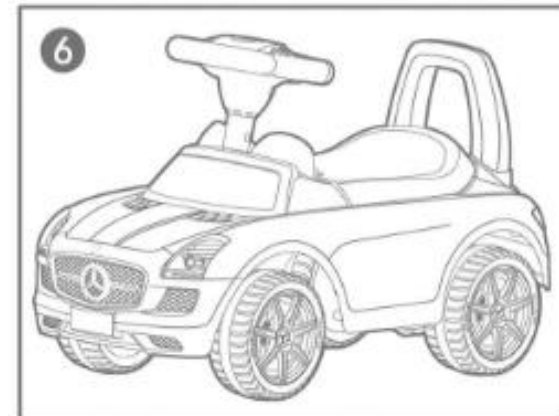
3. Insérez la colonne de direction (7.) dans l'emplacement dédié



4. Insérez le volant (2.) sur la colonne de direction (7.) et fixez-le à l'aide de la vis (8.) et de l'écrou (9.). Insérez le siège (3.) comme indiqué sur le schéma.

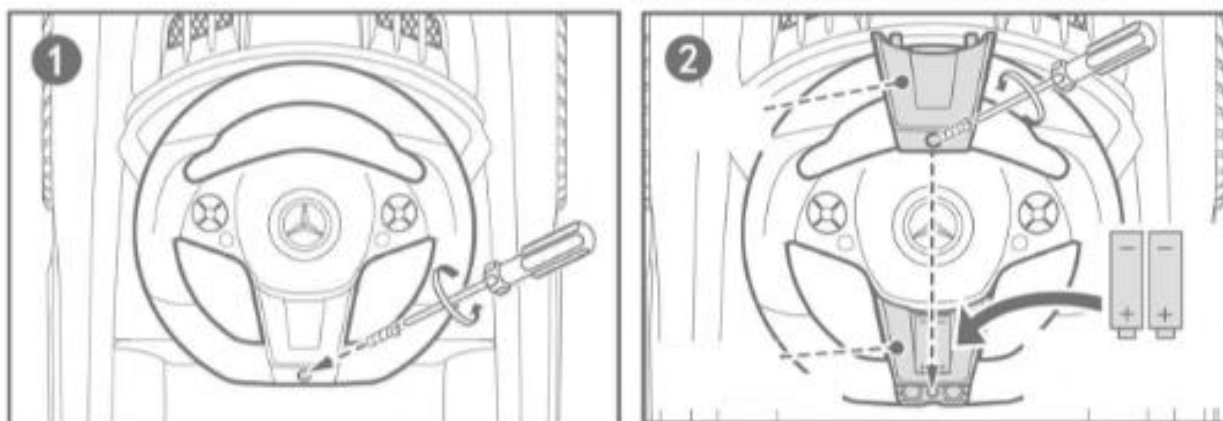


5. Insérez le dossier (4.) à l'arrière de la voiture, comme indiqué sur le schéma



6. Le montage est terminé

#### IV. INSTALLATION ET REMPLACEMENT DES PILES



Dévissez et ouvrez le compartiment des piles situé sur le volant et placez deux piles AA dans le compartiment en veillant à respecter la polarité. Refermez le compartiment et revissez-le.

#### V. UTILISATION

(1) Ce jouet est un porteur pour enfant Mercedes Benz:

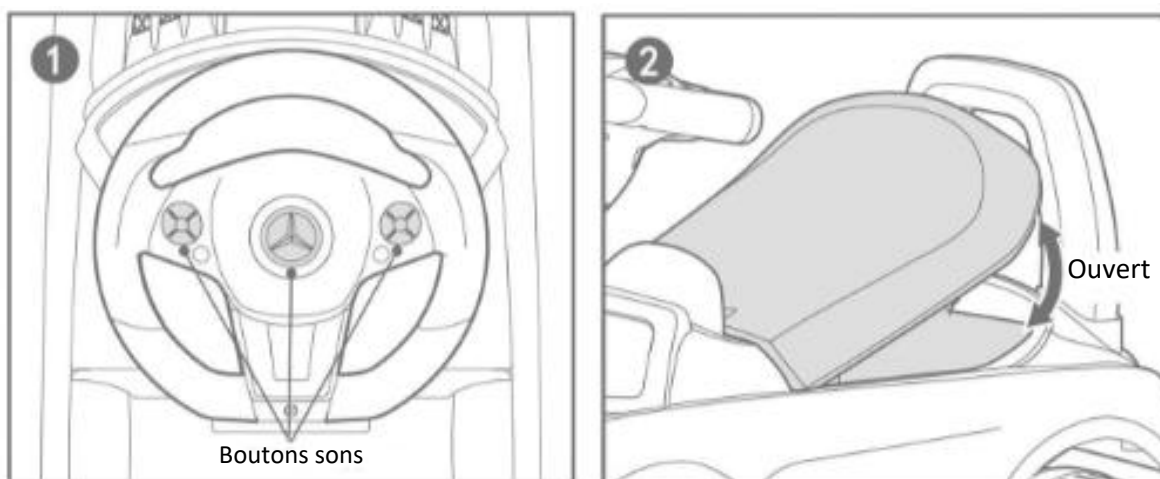
- Votre enfant peut s'asseoir sur la voiture, attraper le volant avec les deux mains et pousser sur ses deux pieds pour faire rouler la voiture.
- Lorsque la voiture a atteint une certaine vitesse, votre enfant peut relever ses pieds et laisser la voiture rouler grâce à l'inertie. Cela permettra d'améliorer son équilibre. L'utilisation de ce jouet doit se faire sous la surveillance constante d'un adulte.

(2) Boutons du volant :

- Il y a trois boutons sur le volant qui émettent chacun un son lors de chaque pression.

(3) Espace de rangement :

- Soulevez le siège pour ouvrir un espace dans lequel votre enfant pourra ranger ses jouets.



## VI. AVERTISSEMENTS

### (1) Avertissements concernant les piles

- Ce véhicule nécessite deux piles AA 1.5V (non incluses) pour fonctionner. Seules des piles de ce type sont recommandées pour l'utilisation de ce produit.
- Les piles non-rechargeables ne doivent pas être rechargées.
- Des piles de types différents ou des piles usagées et des piles neuves ne doivent pas être utilisées ensemble.
- Les piles doivent être insérées de manière à respecter la polarité.
- Les piles usagées doivent être retirées du jouet.
- Les bornes d'alimentation ne doivent pas être court-circuitées.
- Les piles rechargeables doivent être retirées du véhicule avant d'être mises en charge.
- Les piles rechargeables doivent être mises en charge sous la surveillance d'un adulte.

### (2) Avertissements concernant le produit

- Avant assemblage de ce produit, des bords légèrement coupants ou pointus et des petites pièces peuvent être accessibles. Ce véhicule doit donc être assemblé par un adulte.
- En cas de démontage, des petites pièces pourraient être ingérées par de jeunes enfants. Il est donc impératif que ce jouet soit utilisé conformément à son usage, sous la surveillance d'un adulte. Dans le cas contraire, il existe un risque d'accidents et/ou de blessures.
- Avant chaque utilisation, veuillez à contrôler que le produit ne présente aucun dommage.
- Lors de l'utilisation du véhicule, veuillez à ce que votre enfant porte des chaussures et des équipements de protection tels qu'un casque, des gants de protection, des genouillères, etc...
- Ce véhicule doit être utilisé sur une surface plate. Il est strictement interdit d'utiliser ce véhicule dans des zones dangereuses telles que des routes, des pentes ou à proximité d'une piscine.
- Ce produit doit être utilisé par un enfant à la fois dont le poids ne doit pas dépasser 23kg.
- L'utilisation inadéquate de ce véhicule peut causer des dommages.
- L'emballage en plastique n'est pas un jouet. Afin d'éviter tout risque de suffocation, veuillez à tenir l'emballage plastique hors de portée des enfants.
- Ce manuel d'instructions doit être conservé pour consultation ultérieure.

### (3) Avertissements généraux



#### **ATTENTION**

Pour réduire le risque de blessure, la surveillance d'un adulte est requise. Il est strictement interdit d'utiliser ce véhicule sur la route, à proximité de véhicules motorisés, de pentes, de piscine ou de toute autre zone contenant de l'eau. Un seul enfant à la fois, portant des chaussures, est autorisé à utiliser le véhicule.



**ATTENTION**

Il est impératif de porter des équipements de protection lors de l'utilisation de ce véhicule.  
Ce véhicule ne doit pas être utilisé dans la circulation.



**ATTENTION**

Avant l'assemblage par un adulte, tenez ce jouet hors de portée des enfants afin d'éviter tout risque de blessures dues à des bords coupants ou pointus et à des petites pièces.